

LES PME D'UN COUP D'ŒIL

AOÛT 2013

Les PME occupent une place de premier plan au Canada : 98,1 % des entreprises embauchent moins de 100 employés et génèrent un peu plus de 30 % du PIB canadien.

RÉPARTITION DES PME

Taille de l'entreprise	Nombre	%
Micro (1 à 4 employés)	615 599	54,9 %
Petite (5 à 99 employés)	485 180	43,2 %
Moyenne (100 à 499 employés)	18 999	1,7 %
Grande (500+ employés)	2 528	0,2 %
TOTAL	1 122 306	100,0 %

Statistique Canada, Registre des entreprises, décembre 2011. Exclut les entreprises qui n'ont aucun employé.

Répartition des PME selon la région	% PME	% Population
Terre-Neuve-et-Labrador	1,5 %	1,5 %
Nouvelle-Écosse	2,7 %	2,8 %
Île-du-Prince-Édouard	0,5 %	0,4 %
Nouveau-Brunswick	2,3 %	2,2 %
Québec	21,8 %	23,6 %
Ontario	35,0 %	38,4 %
Manitoba	3,3 %	3,6 %
Saskatchewan	3,5 %	3,1 %
Alberta	13,6 %	10,9 %
Colombie-Britannique	15,5 %	13,1 %
Nunavut / T.N.-O. / Yukon	0,3 %	0,3 %

Statistique Canada, Registre des entreprises, décembre 2011; Recensement 2011.

Répartition des PME selon le secteur d'activité	Nombre	%
Commerce de détail	146 056	13,1 %
Autres services	125 200	11,3 %
Construction	125 725	11,3 %
Services professionnels, scientifiques et techniques	124 616	11,2 %
Soins de santé et aide sociale	95 655	8,7 %
Services d'hébergement et d'alimentation	74 130	6,7 %
Commerce de gros	61 471	5,5 %
Fabrication	51 507	4,6 %
Transport et entreposage	51 147	4,6 %
Services administratifs, de soutien, de gestion des déchets et d'assainissement	51 733	4,7 %
Agriculture, foresterie, pêche et chasse	50 872	4,6 %
Immobilier, location et crédit-bail	44 659	4,0 %
Finance et assurances	41 981	3,8 %
Arts et spectacles	16 977	1,5 %
Gestion de sociétés et d'entreprises	13 800	1,2 %
Industrie de l'information et industrie culturelle	13 883	1,3 %
Services éducatifs	11 856	1,1 %
Exploitation minière/pétrolière/gazière	9 147	0,8 %
TOTAL	1 113 052	100,0 %

Statistique Canada, Registre des entreprises, décembre 2011.

EXPORTATIONS

À l'ère de la mondialisation, les exportations contribuent de façon significative à la croissance économique du Canada. 86 % des exportateurs sont des petites entreprises (< 100 employés), mais ils ne génèrent qu'à peine 25 % de la valeur totale des exportations; les grandes entreprises y sont responsables pour 57 %.

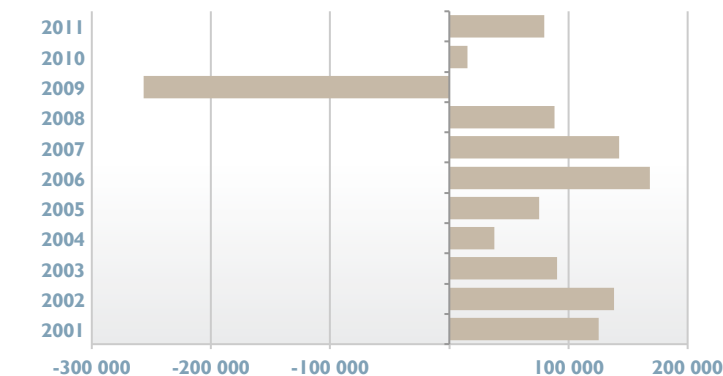
Exportateurs selon la taille de l'entreprise	Nombre	%
Petite (<100 employés)	31 155	86,1 %
Moyenne (100 à 499 employés)	3 836	10,6 %
Grande (500+ employés)	1 194	3,3 %
TOTAL	36 185	100,0 %

Statistique Canada, Registre des exportateurs, 2010.

CRÉATION D'EMPLOIS

63,7 % (6,8 millions) des employés du secteur privé travaillent dans une PME. En 2011, les PME ont créé environ 79 000 emplois. Entre 2001 et 2011, les PME ont créé en moyenne 53,9 % de tous les emplois dans le secteur privé.

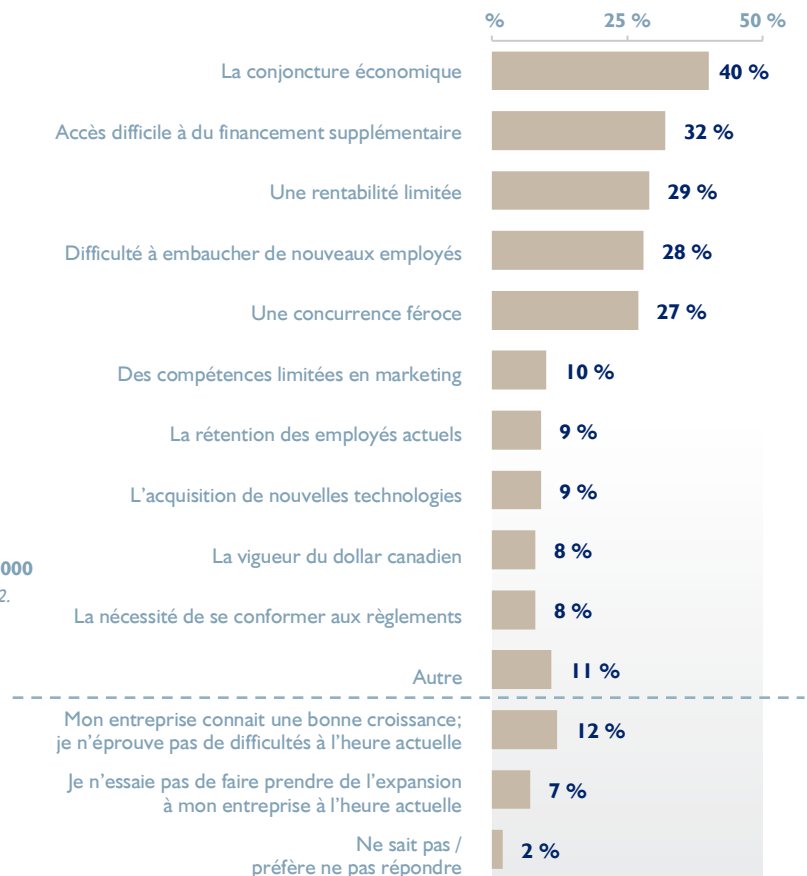
Contribution des PME à la variation nette de l'emploi dans le secteur privé



Statistique Canada, Enquête sur l'emploi, la rémunération et les heures de travail, avril 2012.

DÉFIS D'AFFAIRES

Les PME signalent plusieurs défis d'affaires clés qui les empêchent de prendre de l'expansion.



Étude Points de vue de BDC, octobre 2011.