



Perspectives de financement

Section du sondage sur les perspectives
d'investissement des PME, vague IX

Juin 2021



Table des matières

01 Faits saillants

03 Profil des répondants

02 Résultats détaillés

04 Méthodologie

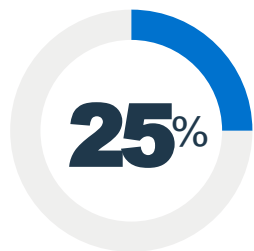


01.

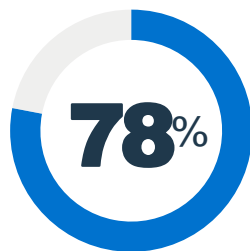
Faits saillants



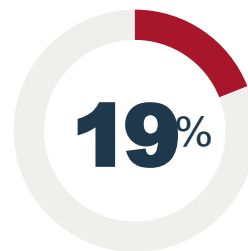
Une proportion plus faible d'entrepreneurs prévoit demander du financement. Le remboursement des dettes devient une préoccupation.



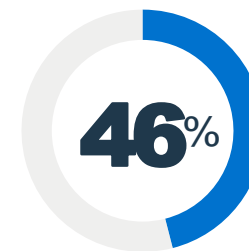
Ont demandé du financement au cours des 3 derniers mois
(+3 pts vs mars 2021)



Taux d'approbation des prêts, 3 prochains mois
(inchangé vs mars 2021)



Demandent du financement, 12 prochains mois
(-4 pts vs mars 2021, Significatif)



Sera facile d'obtenir du financement, 12 prochains mois
(+1 pt vs mars 2021)

Les IF prêtent le plus souvent aux PME, mais une partie importante se tourne ailleurs.

Pour se financer, les PME se sont tournées vers:



- Banques ou coop. de crédit: 68%
- Programmes gouvernementaux: 27%
- Sociétés d'état: 13%
- Prêteurs en ligne: 10%
- Grandes entreprises techno: 9%

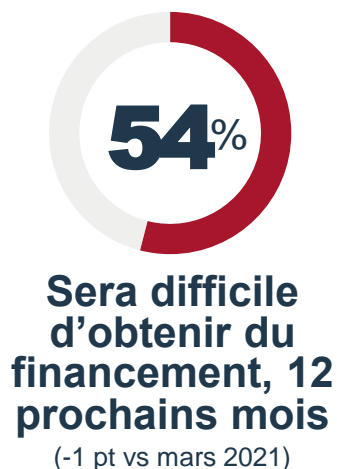
Les marges de crédit et les prêts à terme sont les plus recherchés



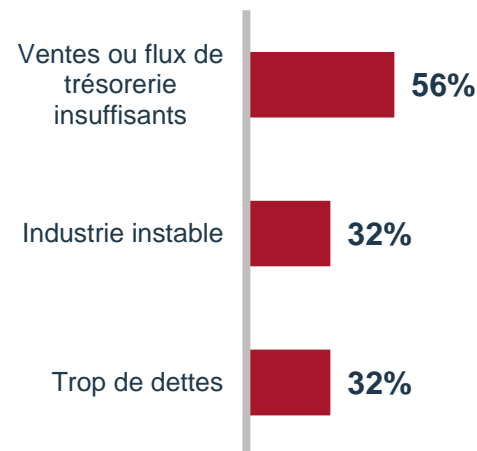
Ceux qui ont besoin de 500 K\$ et plus ont surtout des projets de croissance et d'inventaire



La difficulté d'obtenir du financement est restée relativement inchangée et est principalement attribuée à des ventes ou flux de trésorerie insuffisants.



Difficile d'obtenir du financement en raison de...



Ne pas avoir besoin d'argent et ne pas vouloir s'endetter davantage sont les principales raisons évoquées pour ne pas demander de financement.

60% ...des entreprises qui ne demanderont pas de financement disent que c'est parce qu'elles **n'ont pas besoin d'argent** présentement.



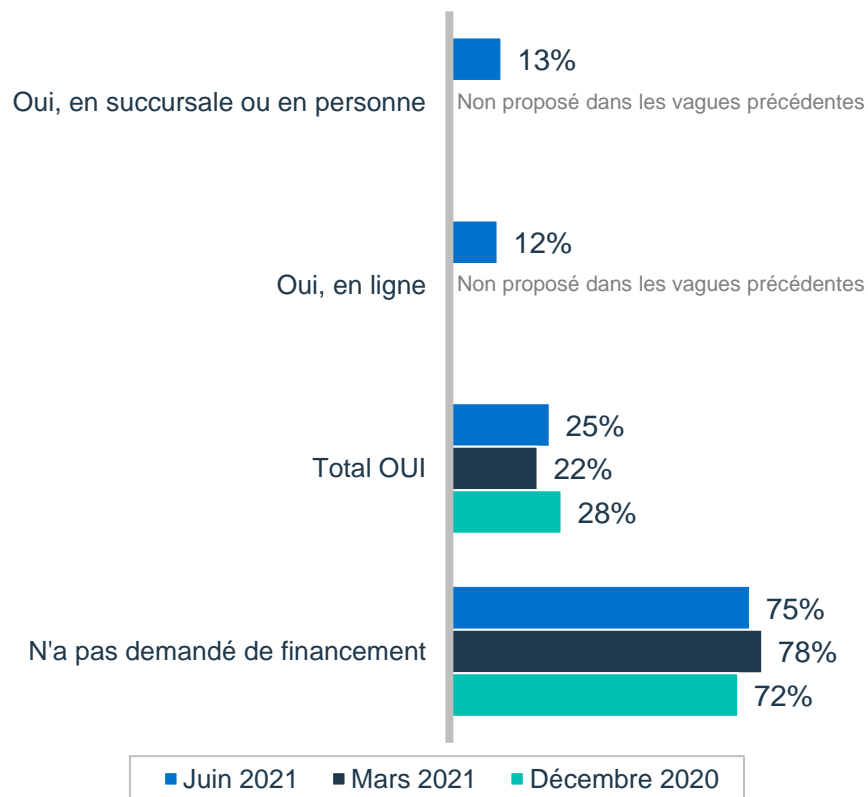
02.

Résultats détaillés

Le quart des PME ont demandé du financement au cours des trois derniers mois. Plus l'entreprise est sophistiquée, plus elle est susceptible d'avoir demandé du financement.



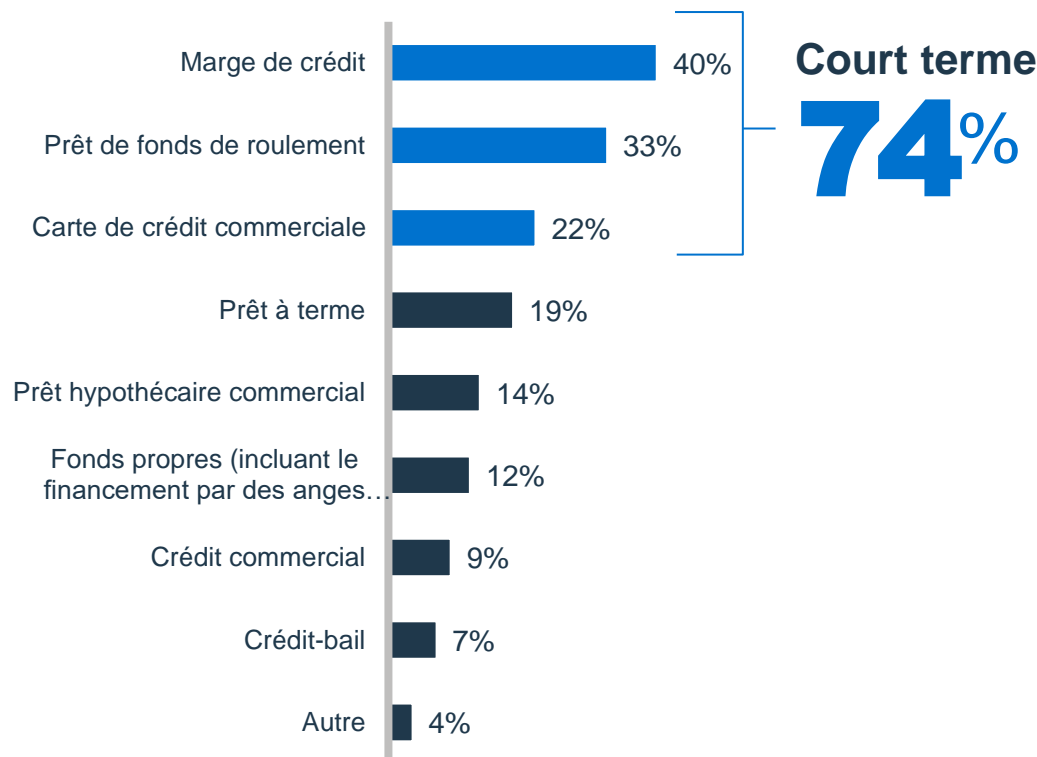
Q30. Au cours des **3 derniers mois**, votre entreprise a-t-elle fait une **demande de financement**?



Le **financement à court terme** est le plus recherché - une marge de crédit, un prêt pour fonds de roulement et une carte de crédit commerciale sont les trois principales réponses.



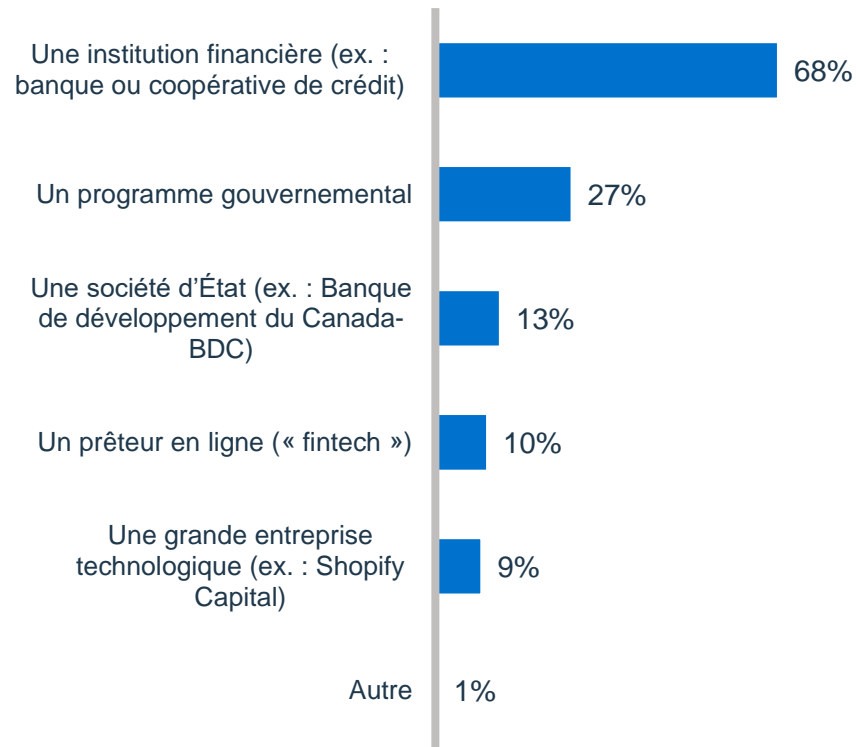
Q30a. Quel **type de financement** avez-vous demandé?



Les **IF traditionnelles** sont le **principal recours** des PME.
Plusieurs ont fait de **multiples demandes** à des prêteurs potentiels,
surtout auprès des prêteurs en ligne ou des grandes entreprises techno.



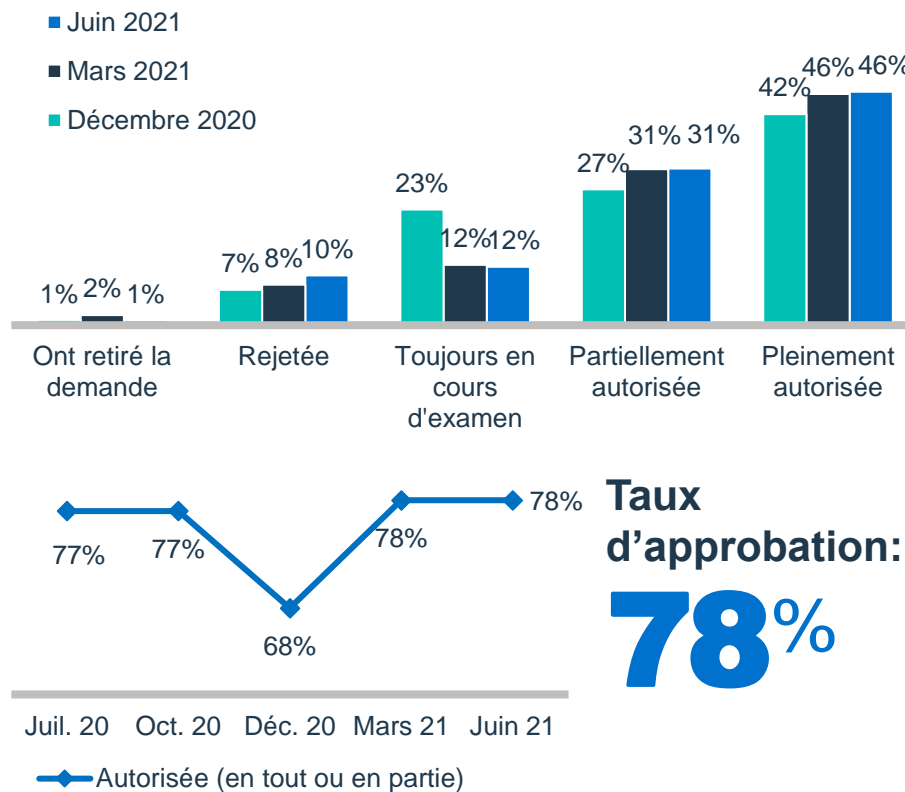
Q30b. **Auprès de qui** avez-vous fait une demande de financement?



Les **taux d'approbation sont restés inchangés** (la plupart ont reçu une approbation totale ou partielle). Plus la compagnie a de revenus, plus il est probable que la demande soit approuvée.



Q31. Quel a été le **résultat** de cette demande de financement?

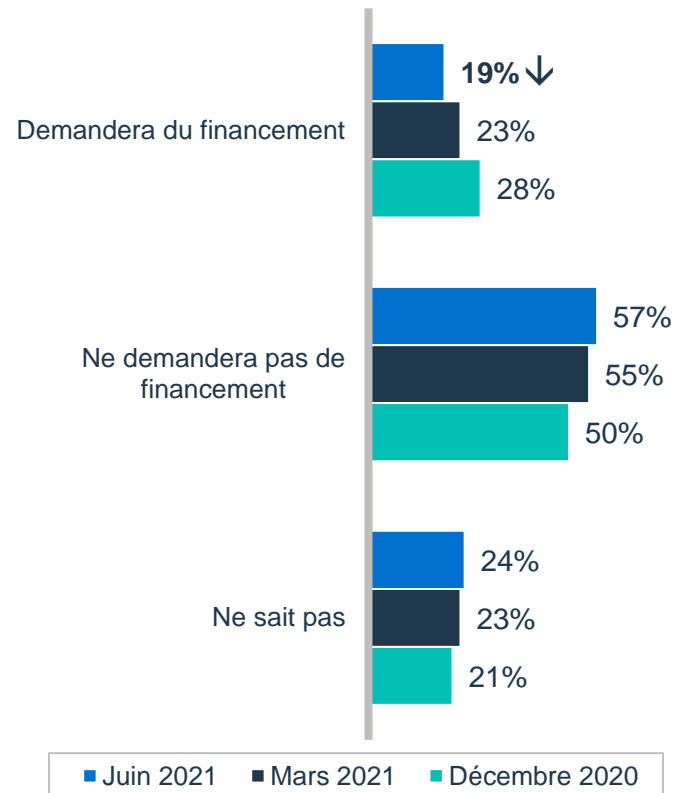


Base: Répondants ayant demandé du financement (n vague juin = 320). Ceux qui ne savaient pas ont été exclus de la base de calcul. Les flèches indiquent les différences statistiquement significatives entre juin 2021 et mars 2021.

La proportion de PME qui prévoient **demandeur du financement suit une tendance à la baisse** et a significativement diminué pour un deuxième trimestre consécutif.



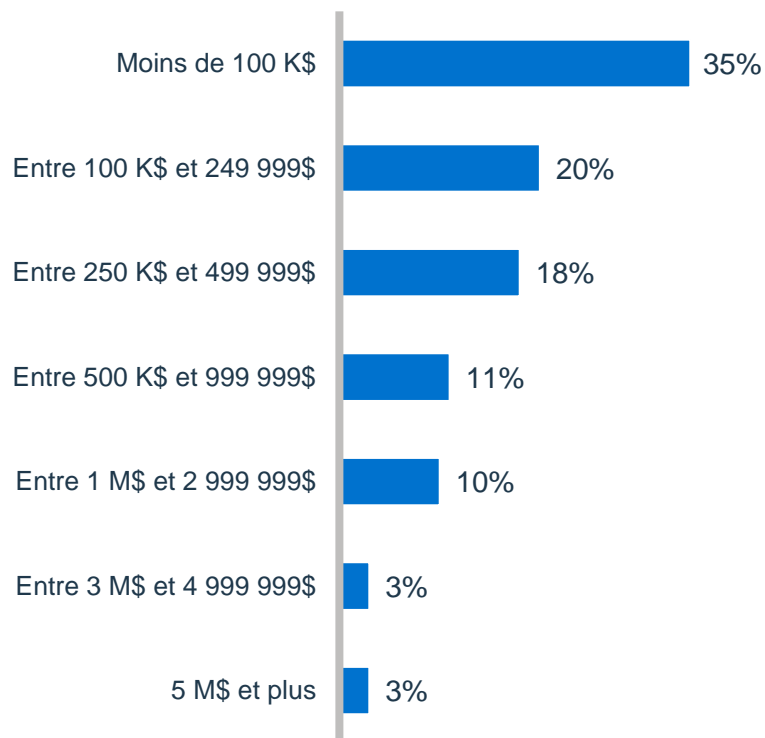
Q32. Au cours des **12 prochains mois**, votre entreprise prévoit-elle faire une **demande de financement**?



Plus du tiers des PME recherchent un financement **inférieur à 100 000 \$**. Plus l'entreprise est **grande**, plus les **montants** recherchés sont élevés.



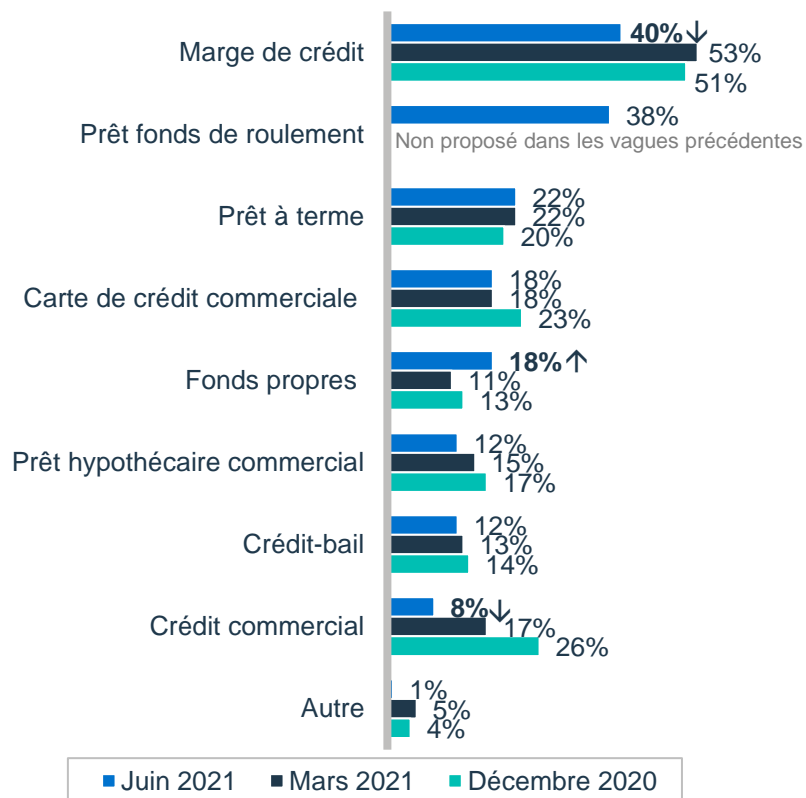
Q34. Quel est le **montant approximatif** que vous recherchez en financement?



La **marge de crédit** et le **prêt pour fonds de roulement** sont les types de financement les plus recherchés. Une PME sur 5 cherche un prêt à terme, une carte de crédit commerciale ou des fonds propres.



Q33. Quel **type de financement** allez-vous demander?

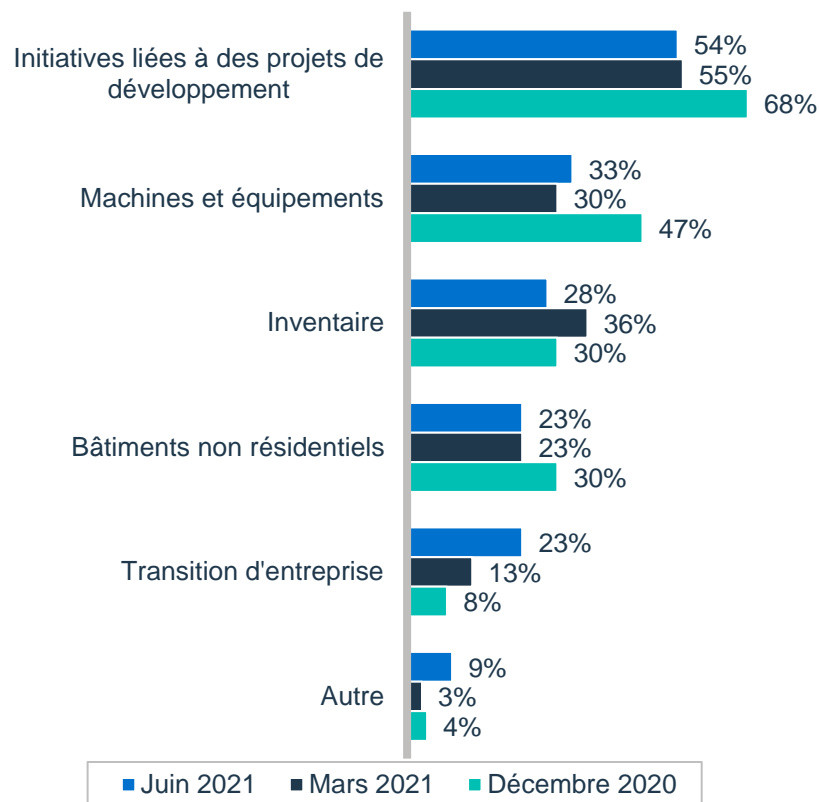


Base: Répondants qui demanderont du financement (n vague juin = 235). Ceux qui ne savaient pas ne sont pas présentés dans le graphique. Le prêt de fonds de roulement a été ajouté à l'ensemble de réponses pour la première fois en juin 2021. Les flèches indiquent les différences statistiquement significatives entre juin 2021 et mars 2021. Les mentions multiples étaient autorisées, le total dépasse donc 100%.

Les PME qui recherchent 500 000 \$ ou plus ont surtout besoin de ces fonds pour des **projets liés à la croissance**. On constate par ailleurs une **légère augmentation des transitions d'entreprises**.



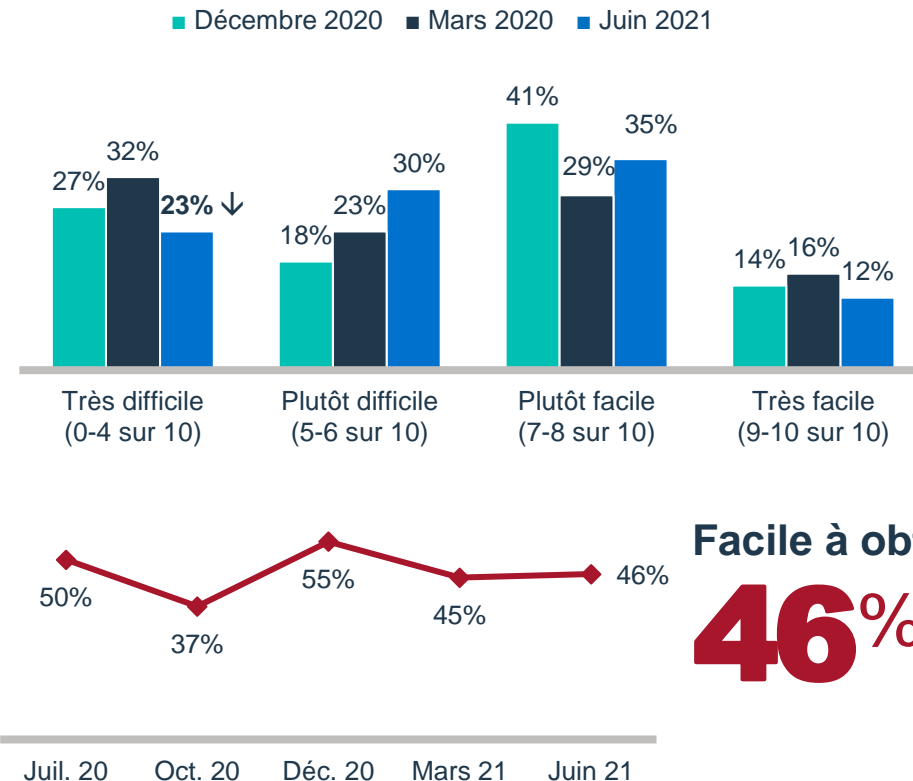
Q34b. À quoi **servirait** ce financement?



La facilité d'accès au financement s'éloigne des extrêmes (très difficile ou très facile) pour se rapprocher du milieu (assez difficile ou assez facile).



Q35. Dans quelle mesure sera-t-il facile d'obtenir ce financement?

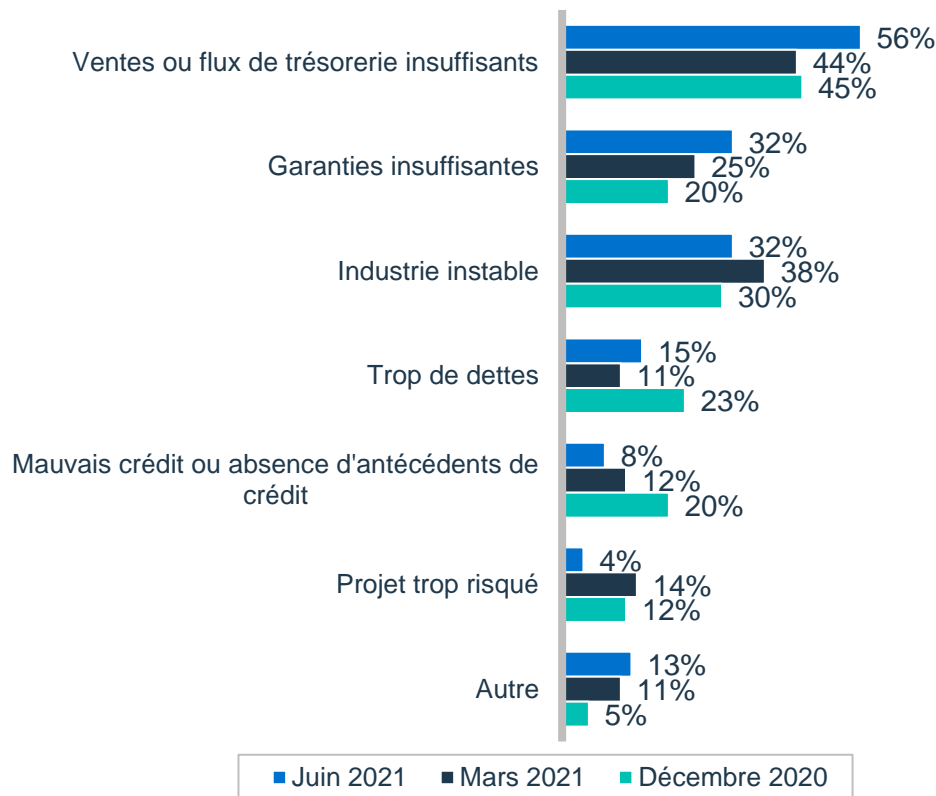


Base: Répondants qui ont l'intention de demander du financement au cours des 12 prochains mois (n vague juin = 226). Ceux qui ne savaient pas ou qui ont refusé de répondre ont été retirés de la base de calcul. Les flèches indiquent les différences statistiquement significatives entre juin 2021 et mars 2021. Les différences statistiquement significatives entre les sous-groupes sont présentées en termes de « Total facile » (notes de 7-10 sur 10) et de « Total difficile » (notes de 0-6 sur 10).

Des ventes ou flux de trésorerie insuffisants, l'insuffisance des garanties et un secteur instable sont les premières raisons qui font que les entrepreneurs jugent qu'il sera difficile d'obtenir du financement.



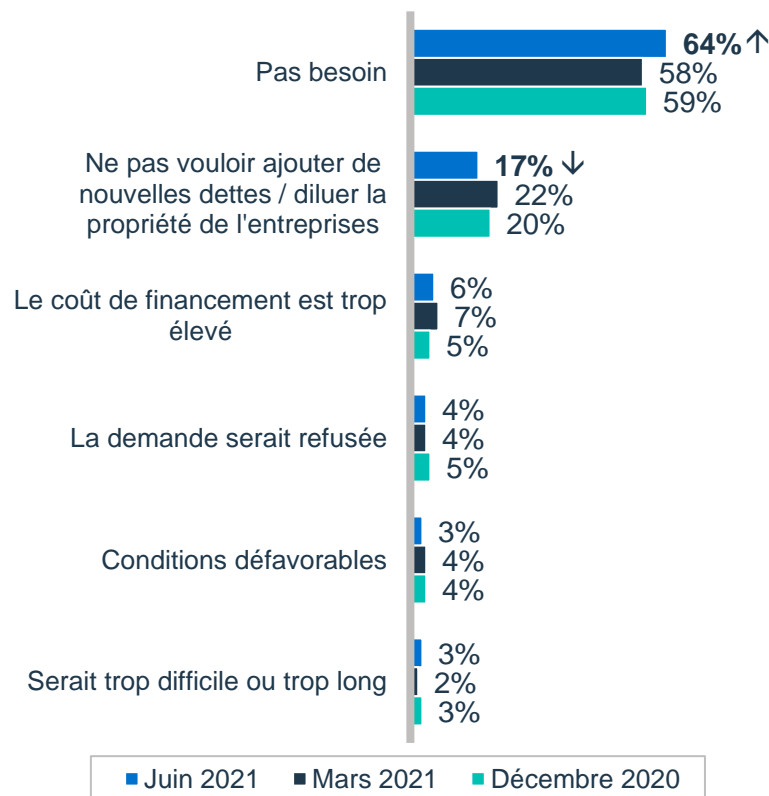
Q36. Qu'est-ce qui vous fait croire qu'il sera **difficile** d'obtenir un financement pour votre entreprise?



Base: Répondants qui pensent qu'il sera difficile d'obtenir du financement (n vague juin = 35). Ceux qui ne savaient pas ont été exclus de la base de calcul. Les flèches indiquent les différences statistiquement significatives entre juin 2021 et mars 2021. Les mentions multiples étaient autorisées, le total dépasse donc 100%. Nous n'avons pas répertorié les différences statistiquement significatives entre les sous-groupes en raison de la petite taille de l'échantillon.

Ne pas avoir besoin de financement et de ne pas vouloir s'endetter davantage ou diluer l'entreprise restent les principales raisons pour lesquelles les PME n'ont pas l'intention de demander du financement.

Q37. Pourquoi n'avez-vous pas l'intention de faire une demande de financement au cours des 12 prochains mois?

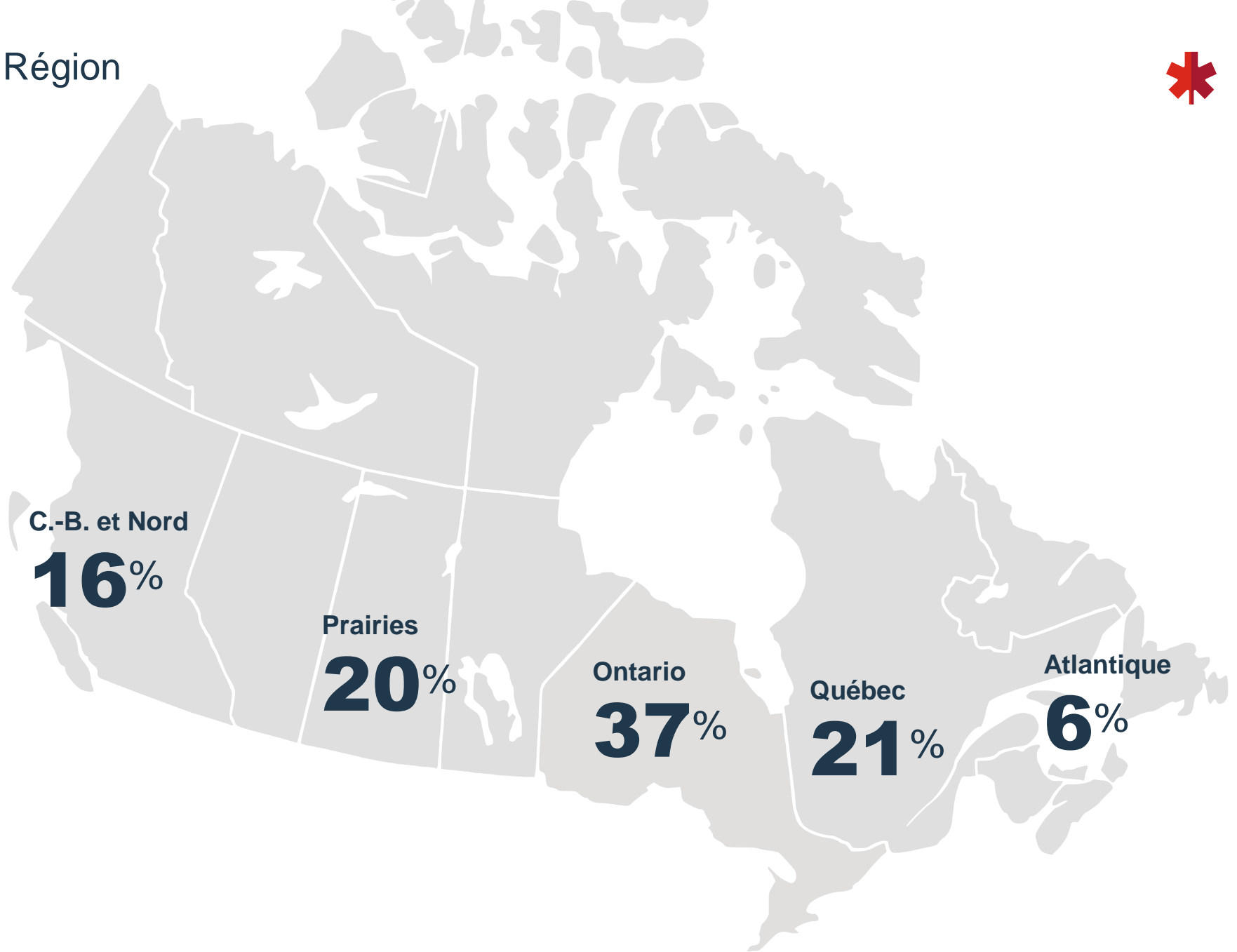


Base: Répondants qui ne demanderont pas de financement au cours des 12 prochains mois (n vague juin = 692). Ceux qui ne savaient pas ou ont préféré ne pas répondre ont été exclus de la base de calcul. Les flèches indiquent les différences statistiquement significatives entre juin 2021 et mars 2021. Les mentions multiples étaient autorisées, le total dépasse donc 100%.



03. **Profil des répondants**

Région



Nombre d'employés, ventes annuelles et genre des propriétaires



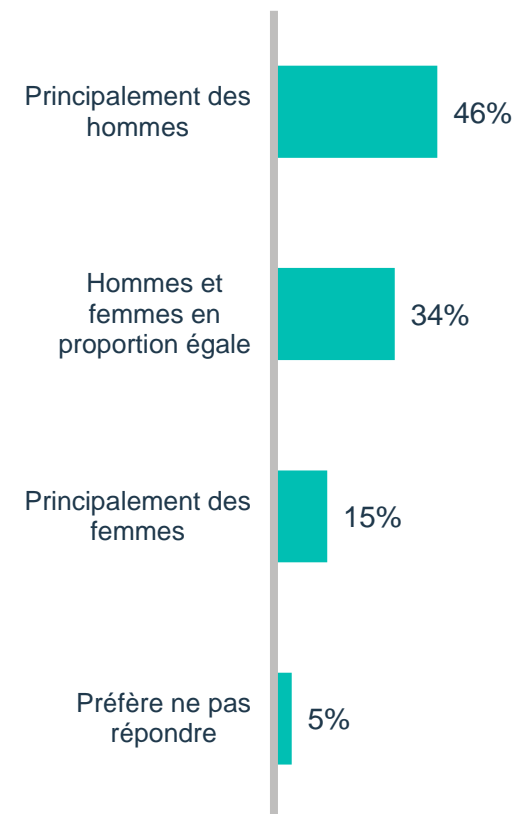
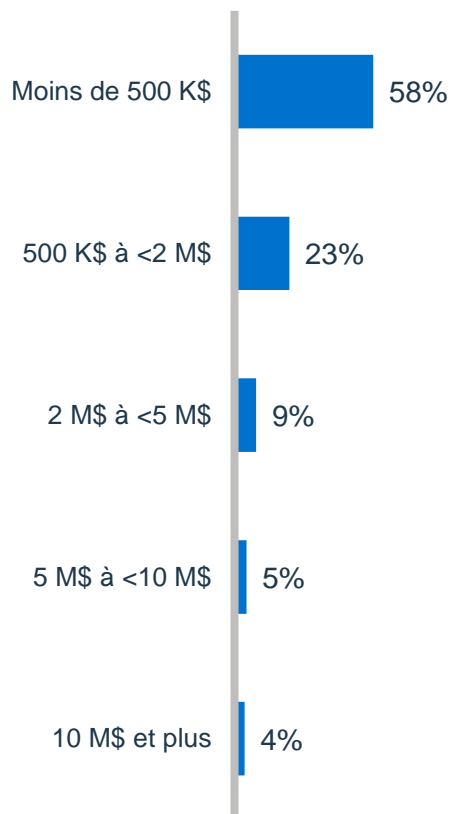
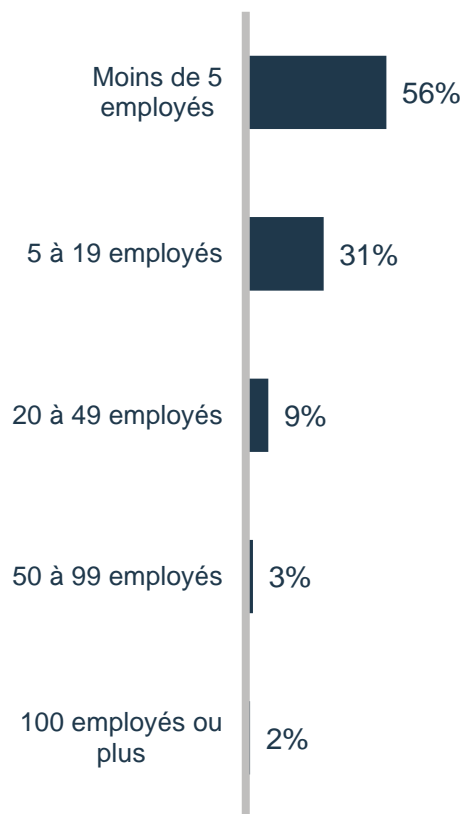
Nombre d'employés



Ventes annuelles



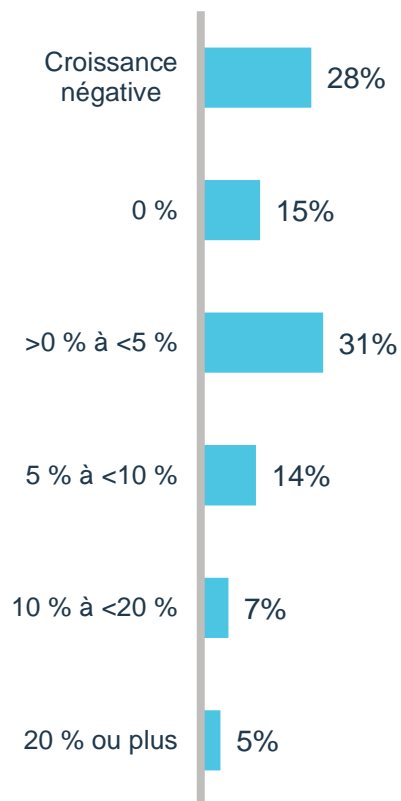
Genre des propriétaires



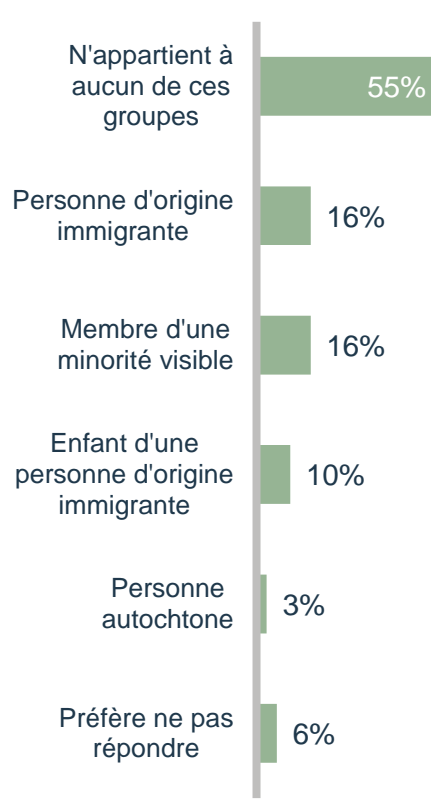
Croissance des revenus, groupes de diversité et secteur d'activité



Croissance des revenus



Groupes de diversité



Secteur d'activité



Base: Pour la croissance des revenus = Répondants pour lesquels l'entreprise existait l'année dernière (n = 891). Pour le secteur = Tous les répondants (n = 900-999). Ceux qui ne savaient pas ou ont préféré ne pas répondre ont été exclus de la base de calcul.



04. Méthodologie



Méthodologie

Méthode de sondage

Sondage en ligne.

Profil des répondants

Propriétaires d'entreprises et décideurs membres du panel AskingCanadians (Delvinia).

Dates du sondage

31 mai au 14 juin 2021.

Marge d'erreur

La marge d'erreur maximale pour un échantillon probabiliste de 1 010 répondants est de $\pm 3,1$ points de pourcentage, 19 fois sur 20. Comme ce sondage est basé sur un échantillon non probabiliste, ces chiffres doivent être interprétés avec prudence.

Traitement et analyse des données

Ont été effectués par l'équipe Recherche et intelligence de marché de BDC.

Facteurs de pondération

Les résultats ont été pondérés par région et par nombre d'employés afin d'être représentatifs de la population des PME canadiennes.

Note: Sauf mention contraire, les bases de calcul excluent les répondants qui ont préféré ne pas répondre à la question. D'autres exclusions appropriées sont détaillées sur les différentes diapositives.



Merci.

Recherche et intelligence de marché

Pour plus de renseignements, contactez-nous :

recherchemarketing@bdc.ca